
Station	CIBEVIAL Corbas
Maître d'ouvrage	CIBEVIAL
Exploitant	
Commune d'implantation	CORBAS
Type de station	abattoir

EPANDAGES 2009 :

Prestataire	TVD
Nombre d'agriculteurs utilisateurs	2
Surface d'épandage	42,1 ha
Quantité épandue en tonnes brutes	731 t
% de matière sèche	23,2 %
Quantité épandue en tonnes de matière sèche	180 t MS
Dose moyenne en tonnes de matière sèche /ha	4,3 t MS/ha
Dose moyenne d'azote apportée par les boues	129 kg N/ha
Dose moyenne de phosphore apportée par les boues	79 kg P2O5/ha
Dose moyenne de CaO apportée par les boues	148 kg CaO/ha
% épandu hors période directive nitrates	0 %
Nombre d'analyses de boues : valeur agronomique	4
Nombre d'analyses de boues : ETM	2
Nombre d'analyses de boues : CTO	1

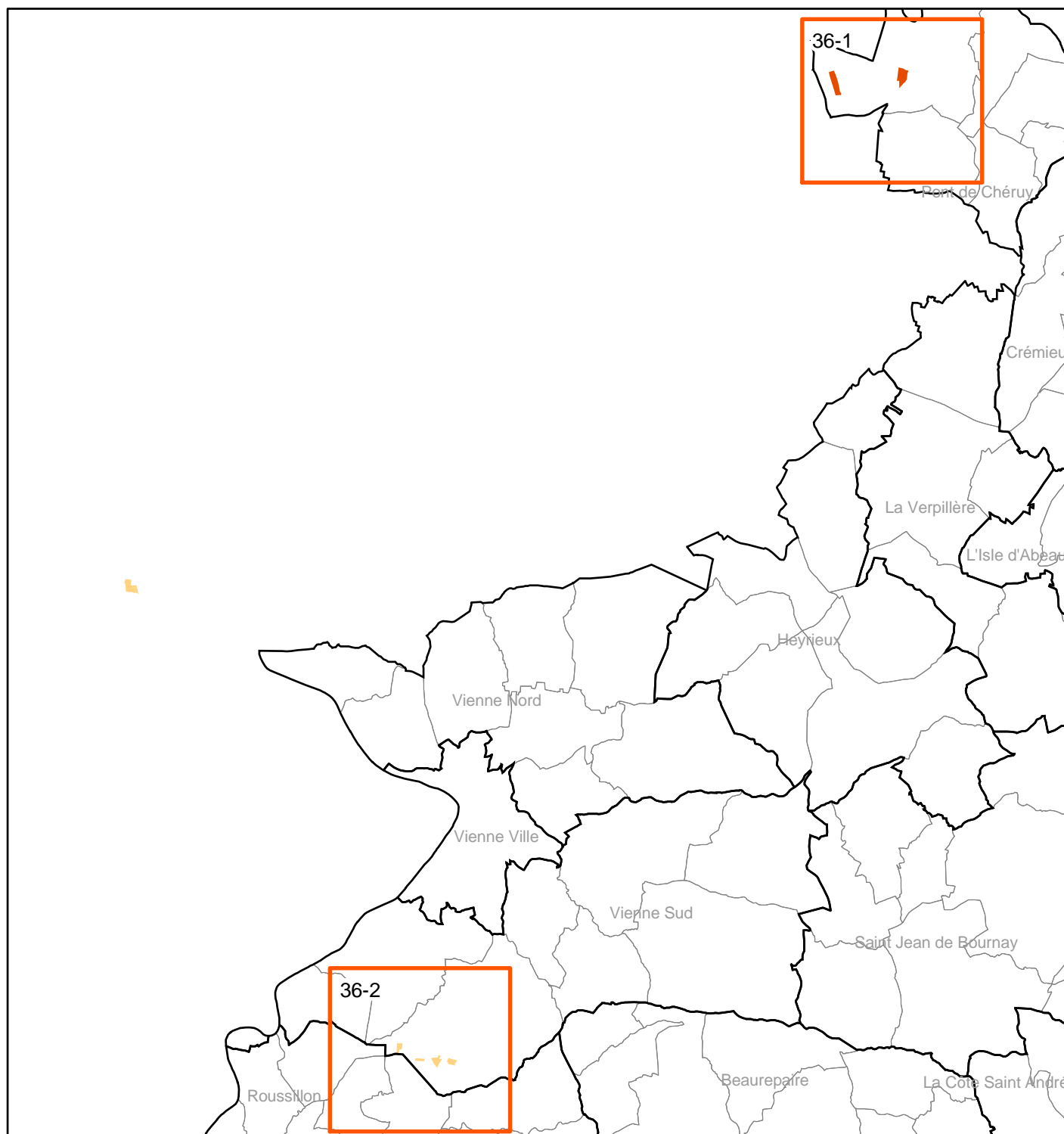
Observations : mélange fumier + boues + matières stercoraires

Communes ayant reçu des boues :

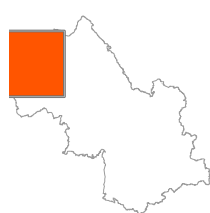
VILLETTE D'ANTHON





Type de boues : abattoirs (mélange boues + fumier + matières stercoraires)

Carte N° 36



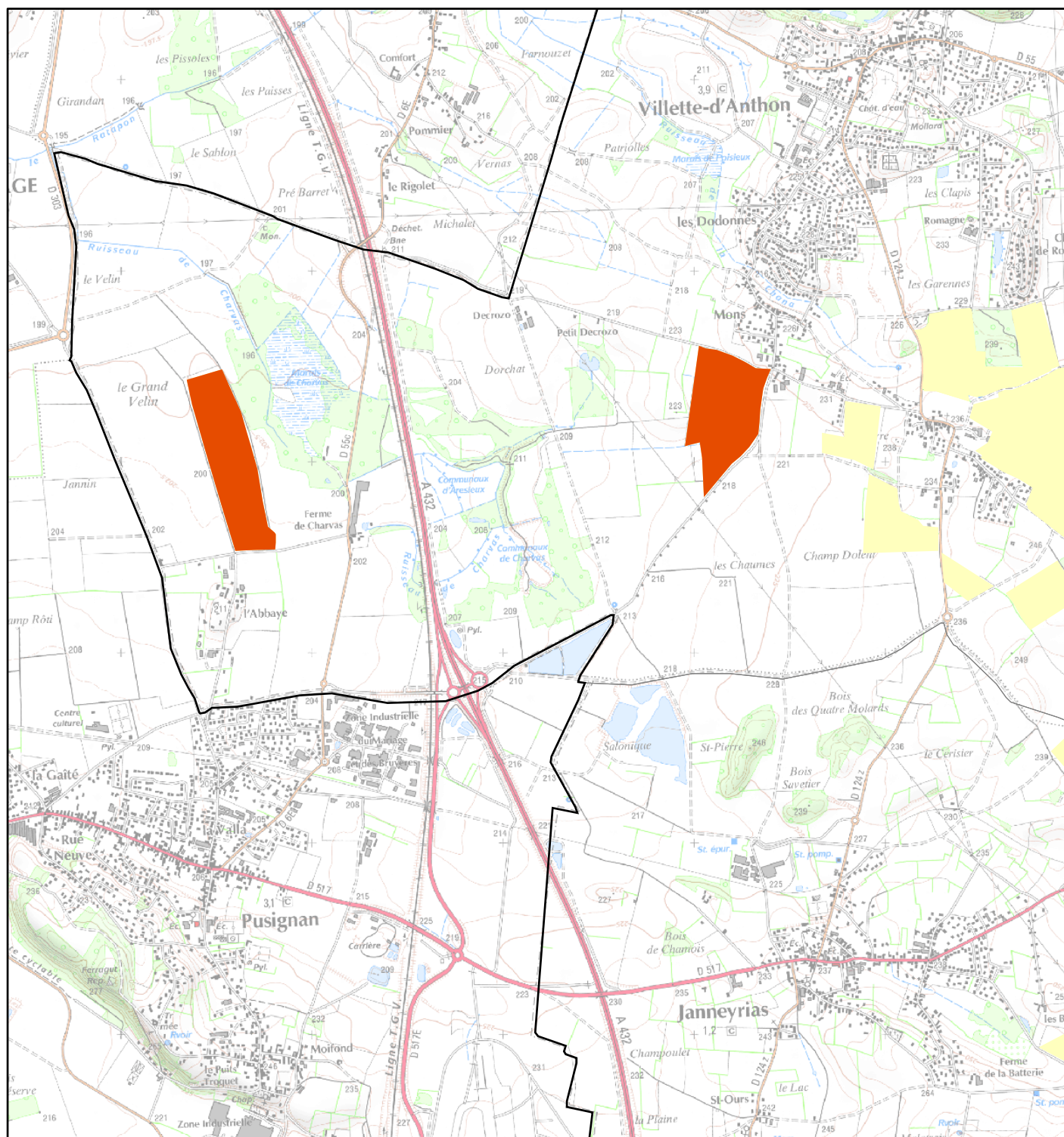
1:220 000



-  Parcelles épandues par la station l'année en cours
-  Parcelles épandues par la station les années précédentes
-  Parcelles ayant reçu des épandages d'autres stations
-  Station d'épuration (données CGI)





Type de boues : abattoirs (mélange boues + fumier + matières stercoraires)

Carte N° 36-1



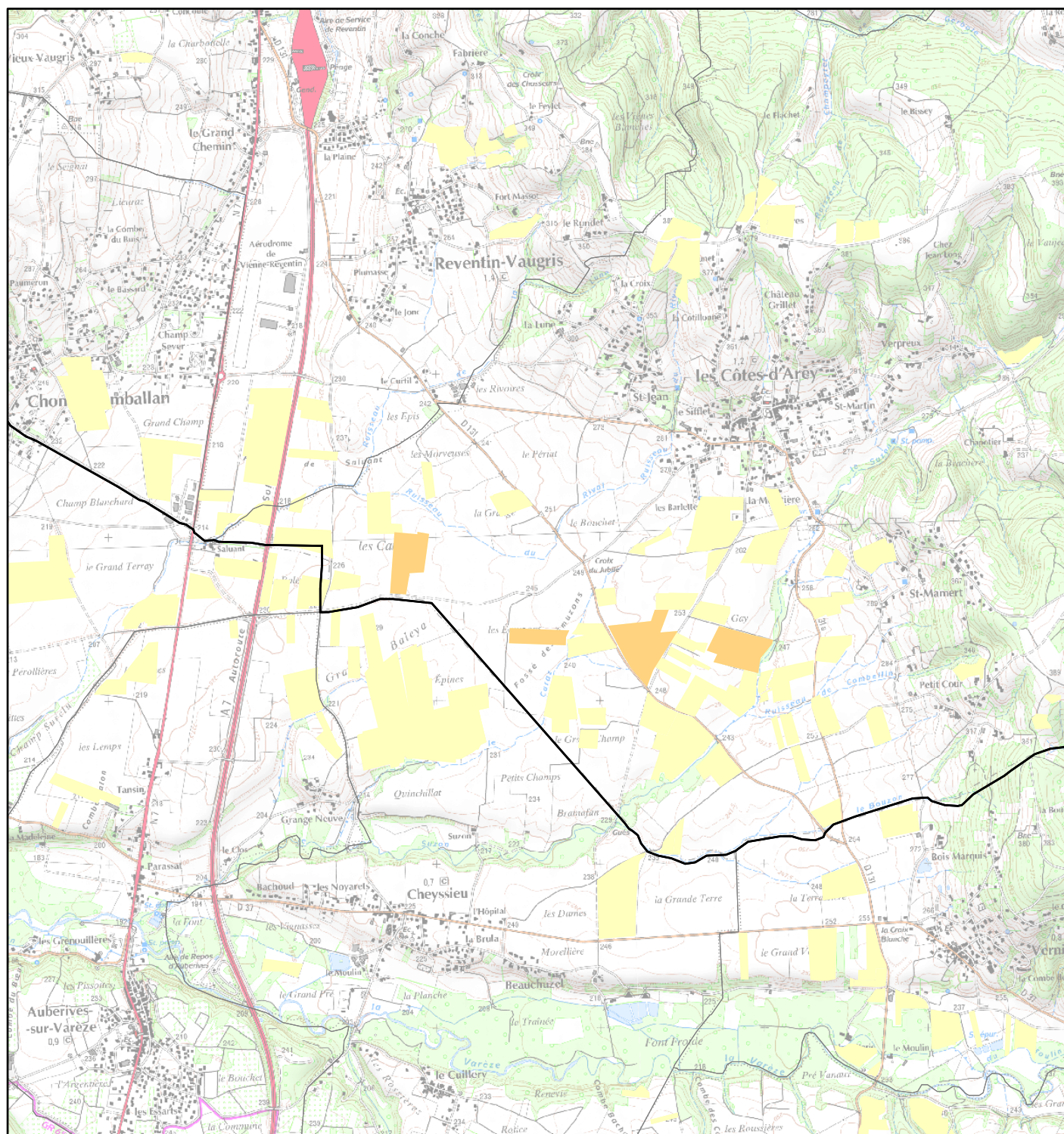
1:30 000



-  Parcelles épandues par la station l'année en cours
-  Parcelles épandues par la station les années précédentes
-  Parcelles ayant reçu des épandages d'autres stations
-  Station d'épuration (données CGI)





Type de boues : abattoirs (mélange boues + fumier + matières stercoraires)

Carte N° 36-2



1:35 000



-  Parcelles épandues par la station l'année en cours
-  Parcelles épandues par la station les années précédentes
-  Parcelles ayant reçu des épandages d'autres stations
-  Station d'épuration (données CGI)